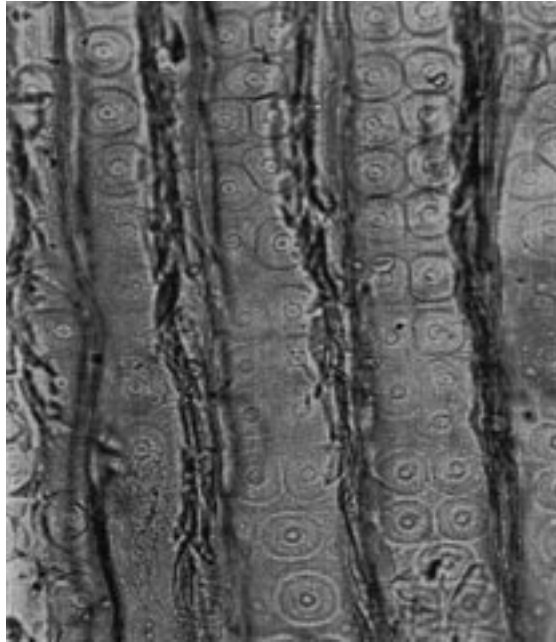


Xylogologie



xylogologie.

Beaucoup de vestiges en bois proviennent des fouilles effectuées sur le site, et notamment des tombes explorées au fil des missions. Ce matériel fait l'objet d'une étude exhaustive depuis quelques années, en vue d'établir un corpus de toutes les espèces identifiées au Ramesseum. Utile dans un premier temps, pour l'identification précise des matériaux ayant servi à la fabrication des objets ou monuments découverts, ce travail est amené à se développer par la voie d'échanges et de collaborations avec les autres missions archéologiques de Thèbes-Ouest, afin d'enrichir nos connaissances sur les origines géographiques des essences identifiées.