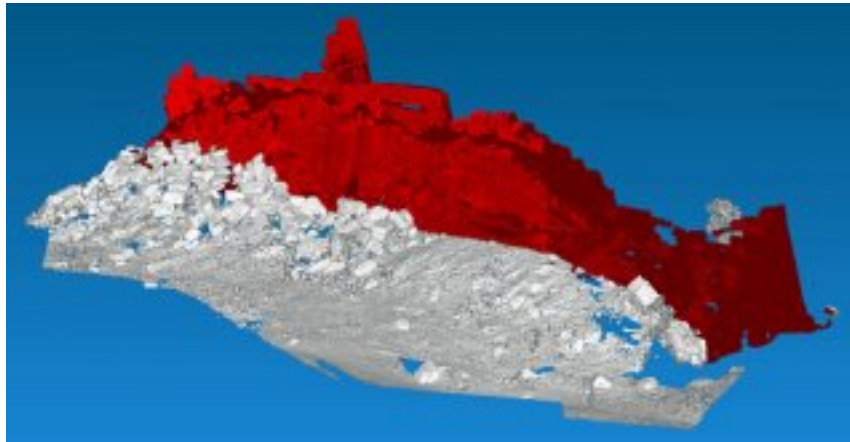


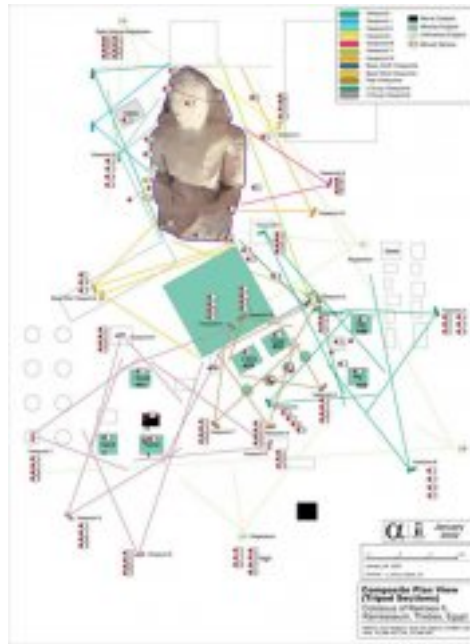
## La modélisation du temple de Ramsès II



Modélisation du pylône.

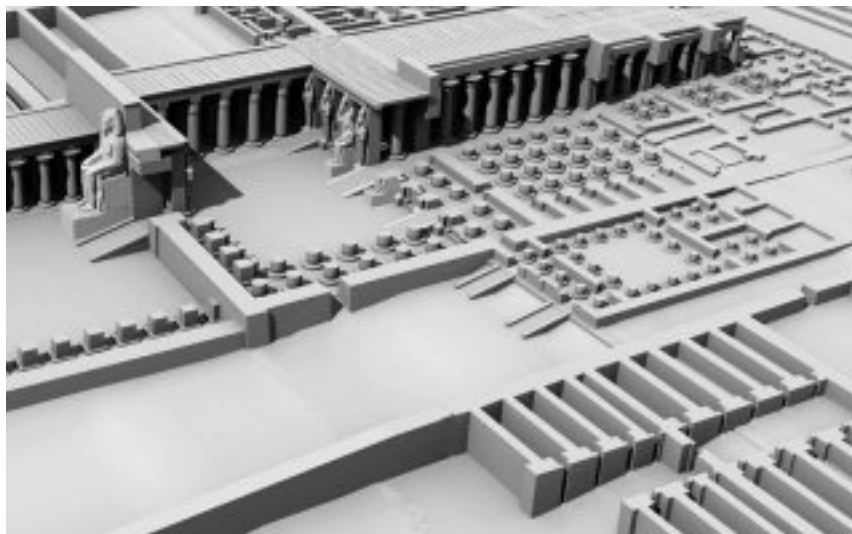
(© Insight).

Une restitution en 3D du Ramesseum est en cours. Elle fait appel aux nouvelles technologies et à des institutions reconnues en matière d'application au patrimoine antique. Pour ces travaux, la MAFTO a établi un partenariat avec l'INSIGHT (USA, Californie) et a bénéficié de l'assistance d'un infographiste mis à la disposition du CSA, par le Ministère des Affaires Etrangères et Européennes (restitution de l'école du Ramesseum, en vue de sa publication scientifique). Les différents secteurs du temple ont été scannés et des appareils spécifiques ont été expérimentés sur le terrain pour les rendus architecturaux et iconographiques (utilisation d'un superpod pour prises de vues avec un faible recul ; traitement de photomosaïques). Ces procédés ont été également utilisés dans la tombe de Ramsès II, dans la perspective du confortement, de la restauration et de la valorisation de la sépulture, après l'achèvement des fouilles.



Modélisation du colosse.

(© Insight).



Reconstitution du Ramesseum.

(© Insight).